

## Specyfikacja / Specifications

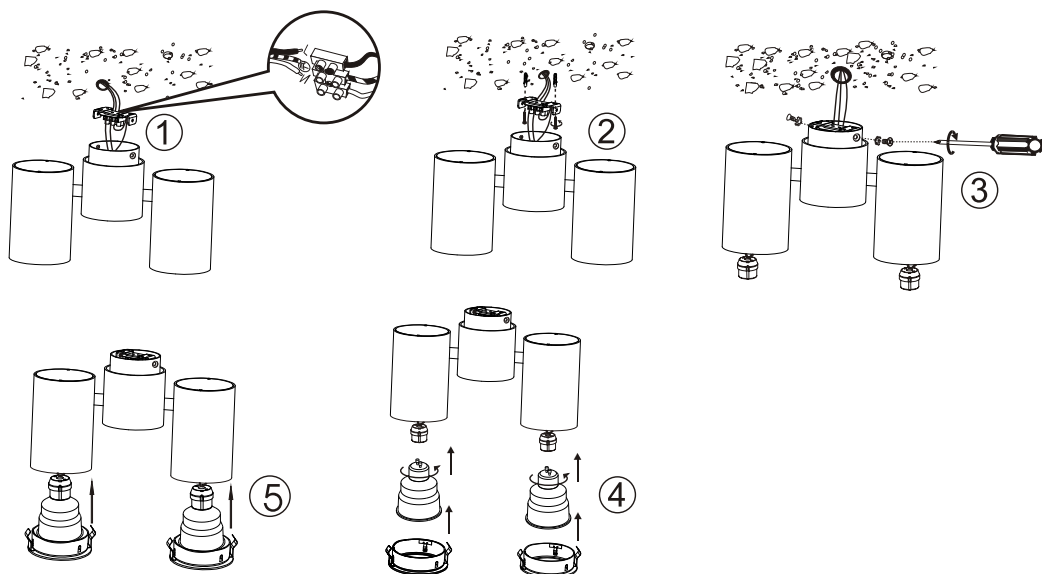
|                 |                      |
|-----------------|----------------------|
| Model:          | BARI II CEILING GU10 |
| Ref.no.         | HB12021/HB12022      |
| Power           | max. 2X50W           |
| Input voltage   | 180-240 VAC          |
| Lumen output    | —                    |
| Color temp      | —                    |
| Lifespan        | —                    |
| Bulb            | GU10                 |
| Dimensions(D*H) | 68*113/120mm         |

Przed instalacją zawsze wyłącz zasilanie główne

Always turn off main power before installation

Před instalací vždy odpojte přístup napájení

Üzembehelyezés el"ott mindig kapcsolja ki az áramot



Instalacja oprawy powinna być wykonana przez wykwalifikowanego elektryka

Installation should be carried out by your local electrician

Instalace musí být provedena osobou s certifikací v oboru elektro (pracovník dle vyhl. 50/78 Sb. S. § 6,7 a vyšší)

A lámpatest üzembehelyezését képesített villanszerelő"o végezze