

## Specyfikacja / Specifications

Model:	ATHOS 6060	ATHOS 6060
Shape	Square	Square
Power	40W	40W
Input voltage	180-240 VAC	180-240 VAC
Lumen output	3200lm	3200lm
Color temp	3000K	4000K
Lifespan	25,000 hours	25,000 hours
Beam angle	110°	110°
Dimensions(L*W*H)	595*595*9mm	595*595*9mm

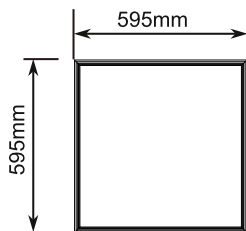
Przed instalacją zawsze wyłącz zasilanie główne

Always turn off main power before installation

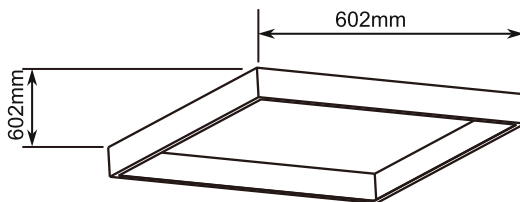
Před instalací vždy odpojte přístup napájení

Üzembehelyezés elött mindig kapcsolja ki az áramot

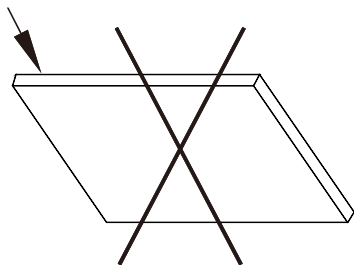
### Montaż podtynkowy/Flush mounting



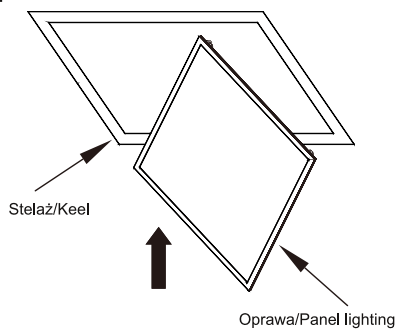
### Montaż natynkowy/Surface mounted



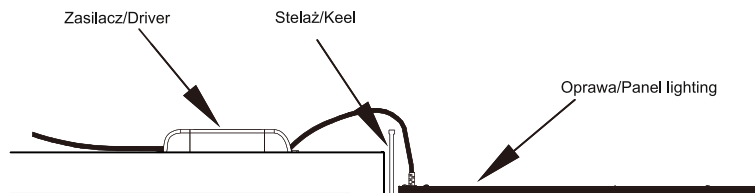
**1** Nie pasują do sufitu podwieszanego z gips karton (opcja natynkowa) / Gypsum board (system ceiling)



**2**

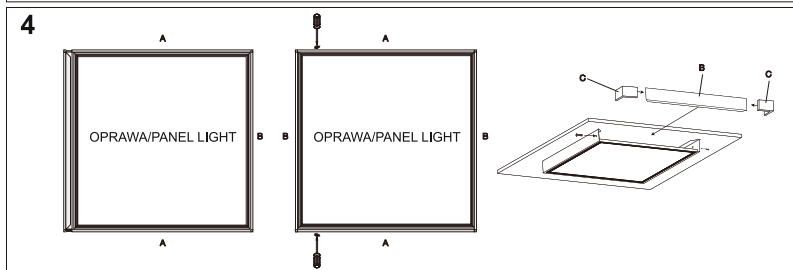
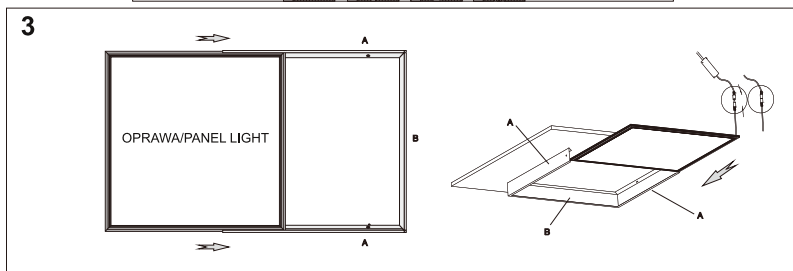
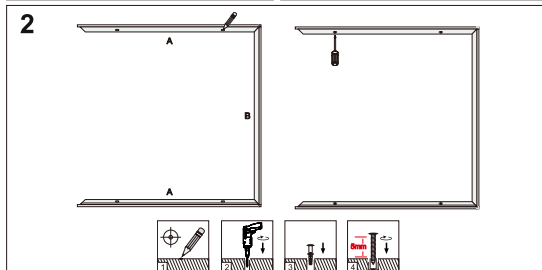
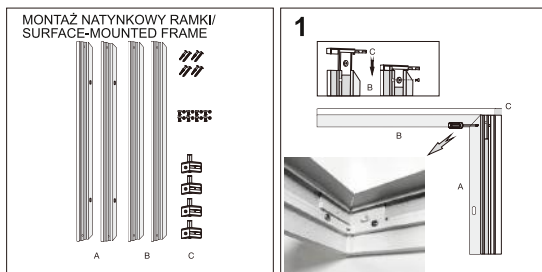


**3**



# MONTAŻ NATYNKOWY/SURFACE MOUNTING

**Uwaga:** Akcesoria nie są dołączone do oprawy, należy zamówić osobno  
**Attention:** This accessory not included must be ordered separately



Instalacja oprawy powinna być wykonana przez wykwalifikowanego elektryka

Installation should be carried out by your local electrician

Instalace musí být provedena osobou s certifikací v oboru elektro (pracovník dle vyhl. 50/78 Sb. S. § 6,7 a vyšší)

A lámpatest üzembehelyezését képesített villanszerelő véggezze