

Linie świetlne LED do oświetlenia biurowego



HOLDBOX®

LINIE ŚWIETLNE I OPRAWY
O WYSOKIEJ EFEKTYWNOŚCI

Realizacja: HOLDBOX, biuro Bieniewiec



REKOMENDOWANE PRZEZ
Vossloh Schwabe GmbH



LINE - N



LINE - P

Zastosowanie

Linie świetlne / oprawy / ogólna iluminacja

- Oświetlenie biurowe
- Oświetlenie sklepowe i komunikacyjne

Parametry pracy

- Zasilanie sieciowe: 220-240V / 50-60Hz

Materiał

- Aluminium anodowane w kolorze srebrnym

Opcje

- Wersja natynkowa i podtynkowa
- Możliwość wykonania różnych długości linii świetl. / opraw
- Osłona mleczna lub przezroczysta
- Dostępny osprzęt dodatkowy - sprężyny mocujące, uchwyty ścienne i sufitowe, zawieszki stalowe

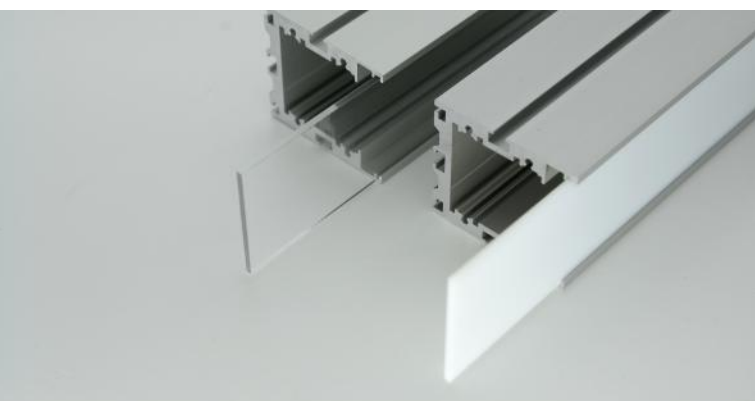
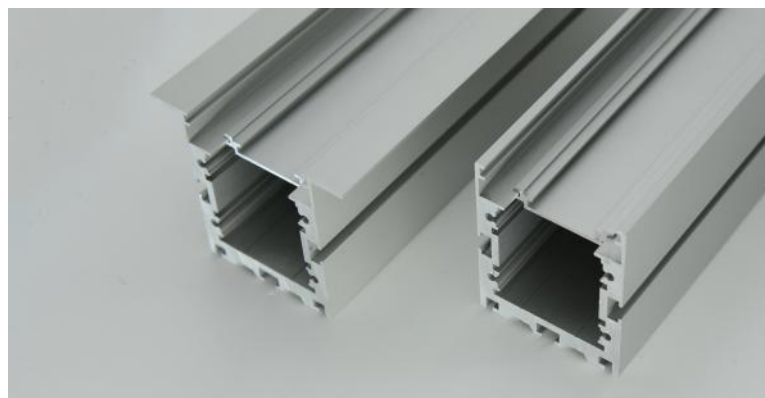
Źródła światła LED oraz zasilanie

VS LIGHTING SOLUTIONS

- DŁUGA ŻYWOTNOŚĆ: minimum 60 tys. godz. (L80, B10)
- WYSOKA WYDAJNOŚĆ: do 179lm/W
- WSPÓŁCZYNNIK ODDAWANIA BARW: Ra > 80
- DOSTĘPNE 3 STANDARDOWE DŁUGOŚCI: 14, 28, 56cm
- 2 RÓŻNE GĘSTOŚCI DIOD SMD: 1.4cm, 2.8cm
- ŹRÓDŁA ŚWIATŁA ZASILANE ZASILACZEM PRĄDOWYM

OBUDOWA

natynkowa
podtynkowa



PRZESŁONA

przezroczysta
mleczna

ZAKOŃCZENIA

szary ABS



MOCOWANIE

ścienne
sufitowe

ZAWIESIA

linka stalowa regulowana



SPRĘŻYNY

mocowanie podtynkowe

ZASILANIE

wbudowany zasilacz



MALOWANIE

opcja na dowolny kolor
z palety RAL

ŹRÓDŁA ŚWIATŁA

Do wyboru moduły produkcji Vossloh-Schwabe o długości 14, 28 i 56cm

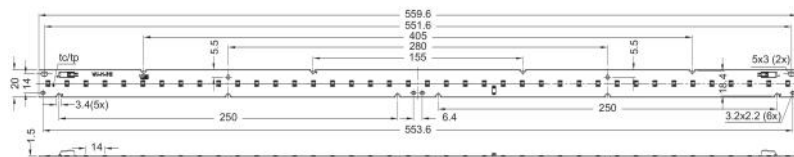


Standard

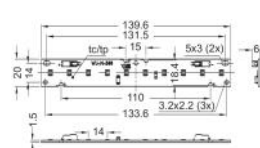
Typ	Nr. Ref.	Liczba diod	Kolor	Temperatura barwowa	Luminy (lm), skuteczność świetlna (lm/W), typowe napięcie (U_{typ}), zużycie energii (P_{el})									Kąt świe-	Współczynnik		
					350mA			500mA			700mA				cena	oddawania	
					min. lm	typ. lm	typ. lm/W	min. lm	typ. lm	typ. lm/W	min. lm	typ. lm	typ. lm/W			min. Ra	typ. Ra
14cm - 5 diod SMD					$P_{el} = 0.99W$ $U_{typ.} = 2.83V$			$P_{el} = 1.47W$ $U_{typ.} = 2.94V$			$P_{el} = 2.15W$ $U_{typ.} = 3.07V$						
WU-M-507-G-830	560176	5	biały ciepły	3000	145	155	156	200	215	148	270	295	138	120	80	85	
WU-M-507-G-840	560177	5	neutralny	4000	150	160	164	210	225	155	285	310	144	120	80	85	
WU-M-507-G-850	560179	5	neutralny	5000	155	175	179	215	250	169	295	335	157	120	80	85	
WU-M-507-G-865	560180	5	biały zimny	6500	155	170	172	215	240	162	295	325	151	120	80	85	
14cm - 10 diod SMD					$P_{el} = 1.98W$ $U_{typ.} = 5.67V$			$P_{el} = 2.94W$ $U_{typ.} = 5.88V$			$P_{el} = 4.29W$ $U_{typ.} = 6.13V$						
WU-M-508-G-830	560164	10	biały ciepły	3000	285	310	156	400	435	148	545	590	138	120	80	85	
WU-M-508-G-840	560165	10	neutralny	4000	300	325	164	415	455	155	570	620	144	120	80	85	
WU-M-508-G-850	560166	10	neutralny	5000	310	355	179	435	495	169	590	675	157	120	80	85	
WU-M-508-G-865	560167	10	biały zimny	6500	310	340	172	435	475	162	590	650	151	120	80	85	
28cm - 10 diod SMD					$P_{el} = 1.98W$ $U_{typ.} = 5.67V$			$P_{el} = 2.94W$ $U_{typ.} = 5.88V$			$P_{el} = 4.29W$ $U_{typ.} = 6.13V$						
WU-M-509-G-830	560181	10	biały ciepły	3000	285	310	156	400	435	148	545	590	138	120	80	85	
WU-M-509-G-840	560182	10	neutralny	4000	300	325	164	415	455	155	570	620	144	120	80	85	
WU-M-509-G-850	560183	10	neutralny	5000	310	355	179	435	495	169	590	675	157	120	80	85	
WU-M-509-G-865	560184	10	biały zimny	6500	310	340	172	435	475	162	590	650	151	120	80	85	
28cm - 20 diod SMD					$P_{el} = 3.97W$ $U_{typ.} = 11.33V$			$P_{el} = 5.88W$ $U_{typ.} = 11.76V$			$P_{el} = 8.58W$ $U_{typ.} = 12.26V$						
WU-M-510-G-830	560168	20	biały ciepły	3000	570	620	156	800	870	148	1090	1180	138	120	80	85	
WU-M-510-G-840	560169	20	neutralny	4000	595	650	164	835	910	155	1135	1235	144	120	80	85	
WU-M-510-G-850	560170	20	neutralny	5000	620	710	179	870	990	169	1180	1350	157	120	80	85	
WU-M-510-G-865	560171	20	biały zimny	6500	620	680	172	870	955	162	1180	1300	151	120	80	85	
56cm - 20 diod SMD					$P_{el} = 3.97W$ $U_{typ.} = 11.33V$			$P_{el} = 5.88W$ $U_{typ.} = 11.76V$			$P_{el} = 8.58W$ $U_{typ.} = 12.26V$						
WU-M-511-G-830	560185	20	biały ciepły	3000	570	620	156	800	870	148	1090	1180	138	120	80	85	
WU-M-511-G-840	560186	20	neutralny	4000	595	650	164	835	910	155	1135	1235	144	120	80	85	
WU-M-511-G-850	560187	20	neutralny	5000	620	710	179	870	990	169	1180	1350	157	120	80	85	
WU-M-511-G-865	560188	20	biały zimny	6500	620	680	172	870	955	162	1180	1300	151	120	80	85	
56cm - 40 diod SMD					$P_{el} = 7.93W$ $U_{typ.} = 22.66V$			$P_{el} = 11.76W$ $U_{typ.} = 23.51V$			$P_{el} = 17.17W$ $U_{typ.} = 24.53V$						
WU-M-512-G-830	560172	40	biały ciepły	3000	1140	1240	156	1600	1735	148	2175	2365	138	120	80	85	
WU-M-512-G-840	560173	40	neutralny	4000	1190	1300	164	1670	1815	155	2270	2475	144	120	80	85	
WU-M-512-G-850	560174	40	neutralny	5000	1240	1415	179	1735	1985	169	2365	2700	157	120	80	85	
WU-M-512-G-865	560175	40	biały zimny	6500	1240	1365	172	1735	1910	162	2365	2600	151	120	80	85	

High brightness

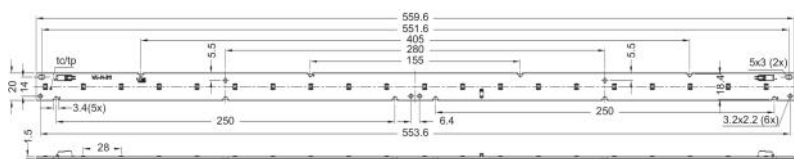
Typ	Nr. Ref.	Liczba diod szt.	Kolor	Temperatura barwowa K	Luminy (lm), skuteczność świetlna (lm/W), typowe napięcie (U_{typ}), zużycie energii (P_{el})									Kąt świe- cenia °	Współczynnik oddawania barw CRI	
					350mA			500mA			700mA				min. Ra	typ. Ra
					min. lm	typ. lm	typ. lm/W	min. lm	typ. lm	typ. lm/W	min. lm	typ. lm	typ. lm/W			
14cm - 5 diod SMD					$P_{el} = 1.97W$ $U_{typ.} = 5.63V$			$P_{el} = 2.91W$ $U_{typ.} = 5.82V$			$P_{el} = 4.24W$ $U_{typ.} = 6.05V$					
WU-M-507-G-HB-830	560201	5	biały ciepły	3000	260	290	146	360	405	139	495	550	129	120	80	85
WU-M-507-G-HB-840	560202	5	neutralny	4000	270	305	155	375	425	146	515	580	137	120	80	85
WU-M-507-G-HB-850	560203	5	neutralny	5000	280	320	162	395	445	153	535	605	143	120	80	85
WU-M-507-G-HB-865	560204	5	biały zimny	6500	280	310	158	395	435	150	535	590	140	120	80	85
14cm - 10 diod SMD					$P_{el} = 3.94W$ $U_{typ.} = 11.26V$			$P_{el} = 5.82W$ $U_{typ.} = 11.36V$			$P_{el} = 8.47W$ $U_{typ.} = 12.10V$					
WU-M-508-G-HB-830	560189	10	biały ciepły	3000	520	575	146	725	805	139	985	1095	129	120	80	85
WU-M-508-G-HB-840	560190	10	neutralny	4000	540	610	155	755	850	146	1025	1160	137	120	80	85
WU-M-508-G-HB-850	560191	10	neutralny	5000	565	635	162	785	890	153	1070	1210	143	120	80	85
WU-M-508-G-HB-865	560192	10	biały zimny	6500	565	625	158	785	870	150	1070	1185	140	120	80	85
28cm - 10 diod SMD					$P_{el} = 3.94W$ $U_{typ.} = 11.26V$			$P_{el} = 5.82W$ $U_{typ.} = 11.36V$			$P_{el} = 8.47W$ $U_{typ.} = 12.10V$					
WU-M-509-G-HB-830	560205	10	biały ciepły	3000	520	575	146	725	805	139	985	1095	129	120	80	85
WU-M-509-G-HB-840	560206	10	neutralny	4000	540	610	155	755	850	146	1025	1160	137	120	80	85
WU-M-509-G-HB-850	560207	10	neutralny	5000	565	635	162	785	890	153	1070	1210	143	120	80	85
WU-M-509-G-HB-865	560208	10	biały zimny	6500	565	625	158	785	870	150	1070	1185	140	120	80	85
28cm - 20 diod SMD					$P_{el} = 7.89W$ $U_{typ.} = 22.53V$			$P_{el} = 11.64W$ $U_{typ.} = 23.27V$			$P_{el} = 16.94W$ $U_{typ.} = 24.20V$					
WU-M-510-G-HB-830	560193	20	biały ciepły	3000	1035	1155	146	1450	1610	139	1970	2190	129	120	80	85
WU-M-510-G-HB-840	560194	20	neutralny	4000	1080	1220	155	1510	1705	146	2050	2315	137	120	80	85
WU-M-510-G-HB-850	560195	20	neutralny	5000	1125	1275	162	1575	1780	153	2140	2420	143	120	80	85
WU-M-510-G-HB-865	560196	20	biały zimny	6500	1125	1245	158	1575	1745	150	2140	2370	140	120	80	85
56cm - 20 diod SMD					$P_{el} = 7.89W$ $U_{typ.} = 22.53V$			$P_{el} = 11.64W$ $U_{typ.} = 23.27V$			$P_{el} = 16.94W$ $U_{typ.} = 24.20V$					
WU-M-511-G-HB-830	560209	20	biały ciepły	3000	1035	1155	146	1450	1615	139	1970	2190	129	120	80	85
WU-M-511-G-HB-840	560210	20	neutralny	4000	1080	1220	155	1510	1705	146	2050	2315	137	120	80	85
WU-M-511-G-HB-850	560211	20	neutralny	5000	1125	1275	162	1575	1780	153	2140	2420	143	120	80	85
WU-M-511-G-HB-865	560212	20	biały zimny	6500	1125	1245	158	1575	1745	150	2140	2370	140	120	80	85
56cm - 40 diod SMD					$P_{el} = 15.77W$ $U_{typ.} = 45.05V$			$P_{el} = 23.27W$ $U_{typ.} = 46.53V$			$P_{el} = 33.88W$ $U_{typ.} = 48.40V$					
WU-M-512-G-HB-830	560197	40	biały ciepły	3000	2075	2305	146	2900	3225	139	3940	4385	129	120	80	85
WU-M-512-G-HB-840	560198	40	neutralny	4000	2155	2435	155	3015	3405	146	4100	4630	137	120	80	85
WU-M-512-G-HB-850	560199	40	neutralny	5000	2250	2550	162	3150	3565	153	4280	4840	143	120	80	85
WU-M-512-G-HB-865	560200	40	biały zimny	6500	2250	2490	158	3150	3485	150	4280	4735	140	120	80	85



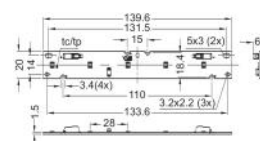
WU-M-512



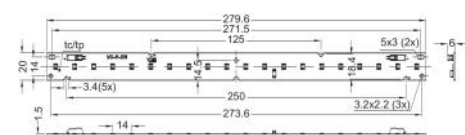
WU-M-508



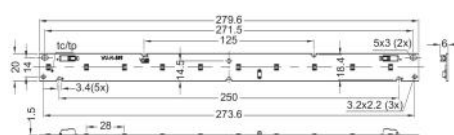
WU-M-511



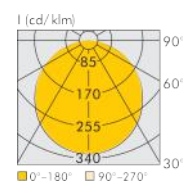
WU-M-507



WU-M-510



WU-M-509



ZASILACZE

Do wyboru zasilacze prądowe produkcji Vossloh-Schwabe



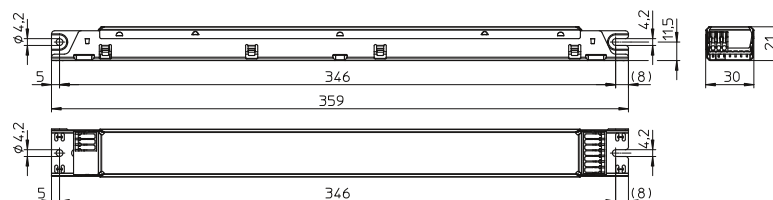
Zasilacze z możliwością wyboru prądu pracy 350/500/700mA

Standard - bez regulacji

Parametry pracy

- Prąd pracy: 350/500/700mA
- Napięcie wejściowe: 220-240V / 50-60Hz
- Współczynnik mocy: 0.97
- Stopień szczelności: IP20
- Klasa ochrony: I

M10



Moc wyj.	Typ	Nr. Ref.	Napięcie zasilające 50-60Hz V	Prąd wejściowy mA	Prąd wyjściowy DC mA	Napięcie wyjściowe DC V	Maks. napięcie bez obciążenia DC V	Efektywność przy pełnym obciążeniu % [230V]	Temperatura otoczenia t_a °C	Temperatura obudowy t_c °C	Waga g
M10 - Wymiary 359 x 30 x 21mm											
40	ECXe 700.148	186444	220-240	400-370	350 ±5%	57-114	< 250	> 90	-25 - 50	60	227
				420-390	500 ±5%	40-80		> 89		65	
				420-390	700 ±5%	28-57		> 88		70	
79	ECXe 700.147	186443	220-240	200-190	350 ±5%	120-225	< 250	> 94	-25 - 50	70	250
205-190				500 ±5%	80-170	> 93		75			
210-195				700 ±5%	60-120	> 92		80			

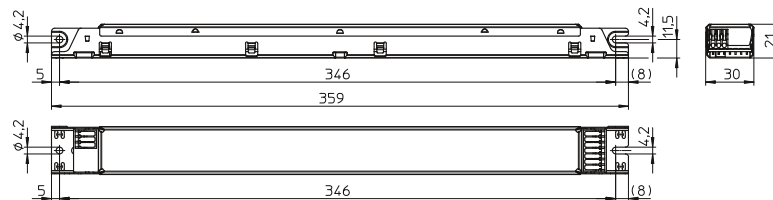
DALI - regulowany



Parametry pracy

- Prąd pracy: 350-700mA (regulowany co 1mA)
- Napięcie wejściowe: 220-240V / 50-60Hz
- Współczynnik mocy: 0.97
- Stopień szczelności: IP20
- Klasa ochrony: I
- Regulacja jasności: 3-100%
- System regulacji jasności: DALI
- Do programowania wymagana jest aplikacja iProgrammer 186428 z katalogu VS

M10



Moc wyj.	Typ	Nr. Ref.	Napięcie zasilające 50-60Hz V	Prąd wejściowy mA	Prąd wyjściowy DC mA	Napięcie wyjściowe DC V	Maks. nap. bez obciąż. DC V	Efektywność przy pełnym obciążeniu % [230V]	Temperatura otoczenia t_a °C	Temperatura obudowy t_c °C	Waga g
M10 - Wymiary 359 x 30 x 21mm											
42	ECXd 700.150	186446	220-240	215-200	350-700 -5/+10%	30-120	< 250	> 88	-25 - 50	60	235
77	ECXd 700.149	186445	220-240	410-380	350-700 -5/+7%	60-220	< 250	> 88	-25 - 50	70	265
84											



Bieniewiec, Katowicka 11, 96-321 Żabia Wola
tel.: +48 22 490 91 13..18
fax: +48 22 490 91 19
biuro@holdbox.eu